

WASHLET®

Le summum de l'hygiène
grâce à des technologies
innovantes





Vous trouverez les légendes des pictogrammes des technologies WASHLET® sur la couverture intérieure. Les légendes des pictogrammes des technologies WC se trouvent au dos.



WASHLET® – Nos technologies

Les technologies de TOTO préservent l'environnement et sont au service du bien-être personnel en facilitant le quotidien.



ACTILIGHT

Revêtement en zircon combiné à la lumière UV, a un effet nettoyant et décompose la saleté



EWATER+

Eau traitée par électrolyse résistante à la saleté aux propriétés nettoyantes



PREMIST

Humidification de la cuvette avant l'utilisation des toilettes qui empêche la saleté de se déposer



DOUCHE À EAU CHAUDE

Système de buse rétractable à réglage individuel avec fonction autonettoyante



SIÈGE CHAUFFANT

Température réglable individuellement



DÉSODORISANT

Système de filtre purificateur d'air



SÉCHAGE

Flux d'air chaud



AUTO FUNCTIONS

Technologies de commande à capteurs permettant une ouverture automatique de l'abattant et un actionnement automatique de la chasse d'eau



WASHLET®

Révolutionnaire !

Voici comment les gens décrivent leur première expérience avec un WASHLET®.

Dès qu'ils découvrent le confort bienfaisant et le bien-être que procure le nettoyage avec un jet d'eau hygiénique, ils ne peuvent plus s'imaginer n'utiliser que du papier hygiénique.

CLEAN SYNERGY

Tecnologie et design





Technologies et fonctions WASHLET® uniques de TOTO :



PREMIST

Avant chaque utilisation, de l'eau est vaporisée automatiquement sur la céramique du WC pour l'humidifier. Ainsi, la saleté peut plus difficilement adhérer.



EWATER+*

Selon le modèle, la céramique et/ou la douchette du WASHLET® est nettoyée après l'utilisation avec de l'eau traitée par électrolyse.



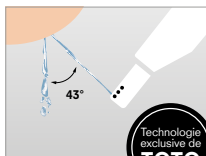
L'émail CEFIONTECT

Le surface céramique ultra lisse empêche la saleté de se déposer.



TORNADO FLUSH

En raison du mouvement circulaire, cette chasse d'eau innovante ne produit pas d'éclaboussures. Ceci empêche les microbes et les bactéries de se propager dans la salle de bain et sur le siège du WC.



Position de la douchette

Pendant la toilette, la douchette sort à un angle à 43°. Ainsi, pendant la toilette, les excréments ne peuvent pas entrer en contact avec la douchette.



Matériau de la douchette

La douchette est composée d'un matériau à base de silicone. La saleté peut difficilement adhérer.

*Seuls certains modèles de WASHLET® sélectionnés disposent de cette fonction.

Pour plus d'hygiène et de confort.



hygiène
mygiène



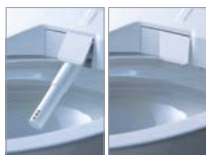
DESIGN SANS REBORD

La céramique sans rebord est standard. Aucun endroit inaccessible où la saleté peut se déposer.



SÉCHOIR*

Le séchage à air chaud permet de réduire la consommation de papier hygiénique.



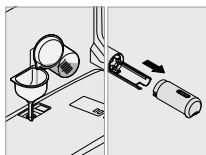
Douchette invisible

Grâce aux clapets, les douchettes et le séchoir* sont parfaitement protégés des salissures.



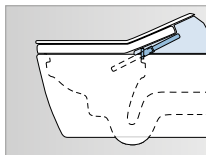
Douchette autonettoyante

La douchette se nettoie automatiquement de l'intérieur et de l'extérieur, avant et après chaque utilisation.



Fonction de détartrage

Chaque WASHLET® est facile à détartrer – selon le modèle, avec un programme de détartrage automatique, une douchette amovible ou une combinaison des deux possibilités.



Élément WASHLET®

La douchette sort de la partie supérieure de la céramique. Cela offre une sécurité supplémentaire pour éviter tout contact avec les matières fécales et protéger toute la technique en cas d'obstruction.

Vous trouverez d'autres détails et informations sur le WASHLET® sur notre site internet à la rubrique eu.toto.com/fr/washlet.



WASHLET® RW



Contrôle des fonctions grâce à la télécommande fournie

Compatible avec le WC RP (exclusivement pour une installation de WASHLET®)

Également disponible en version auto flush. Combiné au bâti-support et à la plaque de commande TOTO, ce modèle dispose en plus d'une chasse d'eau automatique.

Le RW est la « Gamme Premium » de TOTO avec un niveau d'hygiène maximal et un design moderne pour un excellent rapport qualité-prix.

- EWATER+ pour la douchette et la céramique
- PREMIST : eau vaporisée à l'intérieur de la céramique, avant utilisation
- FONCTIONS AUTOMATIQUES pour une ouverture et une fermeture automatiques de l'abattant.
- DOUCHE À EAU CHAUDE avec système de douchette réglable individuellement pour la toilette intime (température de l'eau, puissance et position du jet), autonettoyante
- SIÈGE CHAUFFANT avec température réglable
- SÉCHOIR avec régulateur de chaleur
- DÉSODORISANT purificateur d'air
- Veilleuse nocturne
- Solution anti-calcaire avec programme de détartrage et tête de buse démontable
- Clean case : l'élément WASHLET® en matériau à base de silicone
- Siège sans soudure
- Fonction mémoire pour deux personnes
- Différentes fonctions d'économie d'énergie





WASHLET® RG / RG Lite



Contrôle des fonctions grâce à la télécommande fournie

WASHLET® RG et WASHLET® RG Lite avec prises invisibles compatible avec le WC GP (exclusivement pour une installation de WASHLET®)

WASHLET® RG Lite avec prises latérales compatible avec les WC céramiques des séries RP, GP, NC et ES

Ce WASHLET® est disponible en version **RG et RG Lite**. Les deux versions sont construites sur le même modèle, seule l'ampleur des technologies diffère. Le modèle **RG Lite** est disponible **avec prises invisibles et prises latérales**. En version avec prises latérales, il peut se combiner à un grand nombre de WC TOTO. Les technologies en détail :

- EWATER+ pour la douchette
- PREMIST : eau vaporisée à l'intérieur de la céramique, avant utilisation, avant utilisation, pour empêcher la saleté d'adhérer.*
- DOUCHE À EAU CHAUDE avec système de douchette réglable individuellement pour la toilette intime (température de l'eau, puissance et position du jet), autonettoyante
- SIÈGE CHAUFFANT avec température réglable
- DÉSODORISANT purificateur d'air*
- Solution anti-calcaire avec programme de détartrage et tête de buse démontable
- Siège sans soudure
- Fonction mémoire pour deux personnes
- Différentes fonctions d'économie d'énergie

*seulement pour le modèle RG



Chasse d'eau automatique pour certains modèles de WASHLET®

Avec le bâti-support de TOTO, certains modèles de WASHLET® sélectionnés peuvent également fonctionner avec une chasse d'eau automatique. Lorsqu'on utilise les toilettes, moins de contact signifie plus de confort et d'hygiène.



Pour quatre autres modèles de WASHLET®, il faut choisir la variante « auto flush ». La combinaison avec le bâti-support TOTO et la plaque de commande correspondante permet d'obtenir une chasse d'eau automatique.

Visuellement, les versions « auto-flush » sont identiques aux WASHLET® normaux et disponibles sous les dénominations suivantes :

RW auto flush

SW auto flush

RX EWATER+ auto flush

SX EWATER+ auto flush

La chasse d'eau automatique s'active dès que le capteur du WASHLET® enregistre que l'utilisateur se lève. La « petite » chasse d'eau de 3 litres se met en marche après une position assise d'une durée de 6 à 30 secondes, la « grande » de 4,5 litres après une assise d'une durée de plus de 30 secondes. Au-dessous de 6 secondes, la chasse d'eau ne s'active pas.



TOTO

Life Anew

Pour un style de vie qui associe confort et mode de vie sain.

Depuis notre création, nous n'avons cessé de développer des innovations qui enrichissent notre vie quotidienne avec davantage de confort et de bien-être.

En reconnaissance de la confiance que nous accordent notre clientèle et la société, notre souhait chez TOTO est de continuer à développer des produits dotés de fonctionnalités variées et respectueux de l'environnement.

Nous vivons ces valeurs chaque jour – pour construire un avenir qui dépasse toutes les attentes.

WC / Céramique – Nos technologies

Standard sur tous les WC céramiques
TOTO - pour une hygiène incomparable



TORNADO FLUSH

Puissante chasse d'eau à deux
ou trois jets



CEFIONTECT

L'émail spécial hygiénique pour
une céramique lisse



DESIGN SANS REBORD

WC en céramique sans rebord



ÉCONOMIE D'EAU

Technologie qui économise l'eau

TOTO Europe GmbH
Zollhof 2
40221 Düsseldorf
Allemagne

teu.info@toto.com
eu.toto.com